



# PRACUJ Z NAMI NA PW!

INFORMATOR O BENEFITACH  
DLA KANDYDATÓW DO PRACY



## **Pracuj z nami na PW! Informator o benefitach dla kandydatów do pracy**

Publikacja w ramach badania *PW jako dobry pracodawca* zrealizowane jako element projektu „Inicjatywa Doskonałości – Uczelnia Badawcza” w ramach programu Sprawna Uczelnia

**Opracowanie:** Dział Analiz Strategicznych Politechniki Warszawskiej

**Współpraca:** Biuro Projektu IDUB, Biuro ds. Społecznej Odpowiedzialności Uczelni, Biuro Spraw Osobowych, Dział Socjalny, Studium Języków Obcych

**Projekt graficzny:** Marcin Karolak

Wykorzystano zdjęcia z serwisu Unsplash.com

ISBN: 978-83-967581-2-5

DOI: 10.32062/20230303

**Wydawca:** Politechnika Warszawska - Centrum Zarządzania Innowacjami i Transferem Technologii Politechniki Warszawskiej

Warszawa, 2023

„Politechnika Warszawska to społeczność ludzi ceniących, ponad zwykłe motywacje zawodowe, wyjątkową atmosferę, wspólne wartości akademickie oraz szansę realizacji ważnych, budujących wspólną przyszłość zadań. Tworząc wzory współpracy, kreatywnej atmosfery, poczucia świadomości celów i satysfakcji ze wspólnych osiągnięć, budowana jest niepowtarzalna i unikatowa kultura organizacji”.

## Spis treści

01

### **FINANSE I ULGI**

13. pensja, dodatki, pożyczki

03

### **ROZWÓJ**

granty, języki obce, szkolenia

05

### **WYPOCZYNEK**

podróże, wczasy pod gruszą

07

### **SPOŁECZNOŚĆ I INICJATYWY**

aktywność, odpowiedzialność społeczna

02

### **ZDROWIE**

wsparcie psychologiczne, dopłata do szkół

04

### **DZIECI**

oferta dla rodziców

06

### **SPORT I KULTURA**

zajęcia sportowe, wydarzenia kulturalne

08

### **INFRASTRUKTURA**

centralna lokalizacja, mieszkania, parkingi



## Jak czytać katalog?

Publikacja jest **interaktywna**, hipertączy znajdują się w całym tekście.

Na ich obecność wskazuje ikonka:

Klikając w linki, można uzyskać więcej szczegółów o omawianych w publikacji zagadnieniach, a także dane kontaktowe do realizatorów poszczególnych inicjatyw.

**Kolejność** nie ma znaczenia - materiał można przeczytać w całości lub skoncentrować się na dowolnie wybranym rozdziale.

# Wstęp

## Myślisz o pracy na Politechnice Warszawskiej?

### Zapraszamy do zapoznania się z informatorem poświęconym benefitom pracowniczym na PW!

Nasza Uczelnia to jeden z najbardziej renomowanych ośrodków akademickich w Polsce. Zdajemy sobie sprawę z tego, że zadowolenie i dobre samopoczucie osób pracujących wpływa pozytywnie na ich wydajność i satysfakcję z pracy. Dlatego też oferujemy wiele różnych benefitów, które pomogą zadbać o zdrowie, rozwijać się zawodowo i cieszyć się życiem. W naszej ofercie znajdują m.in. programy medyczne, ubezpieczenia, dodatki finansowe, szkolenia i wiele innych korzyści. W tej broszurze przedstawiamy szczegółowo

naszą ofertę i zachęcamy do zapoznania się z nią. Wierzymy, że nasze benefity pomogą w decyzji o podjęciu pracy na PW.

### Zachęcamy do aplikowania na nasze oferty!

*prof. dr hab. inż. Mirosław Karpierz*  
*Prorektor ds. Ogólnych*

# Politechnika Warszawska:

- to ugruntowana w ponad 100-letniej tradycji organizacja zatrudniająca ponad 5 tysięcy osób 🧑‍🎓
- posiada ponad 300 aktywnych zespołów badawczych 🧑‍🔬 oraz jest miejscem tworzenia innowacji
- zdobywa znaczące wyróżnienia, np. tytuł Uczelni Badawczej, Logo HR Excellence in Research
- nawiązuje strategiczne relacje w ramach European University Association, konsorcjum ENHANCE i CESAER
- prowadzi liczne projekty krajowe i międzynarodowe we współpracy z uczelniami, biznesem, instytucjami publicznymi
- stale poszerza zasoby zaawansowanej aparatury badawczej
- zapewnia szeroką sieć wsparcia administracyjnego
- to zróżnicowana kadra: naukowcy i naukowczynie z wielu dziedzin, kadra administracyjna o szerokich kompetencjach – od księgowości przez wspieranie studentów i promocję nauki po realizację projektów strategicznych; to także pracownicy i pracownicy techniczni wspierający codzienne funkcjonowanie, strażnicy i strażniczki, a nawet pracownicy i pracownice kultury

# 01 FINANSE I ULGI

Każda osoba pracująca na Politechnice Warszawskiej, niezależnie od zajmowanego stanowiska, może skorzystać z dodatków, dopłat i innych rodzajów wsparcia finansowego. Rozwinięta oferta socjalna naszej Uczelni obejmuje między innymi dodatkowe wynagrodzenie roczne, dodatki do wynagrodzenia, pomoc w zdarzeniach losowych czy pożyczki remontowe.



## trzynasta pensja

dla osób, które przepracowały na PW minimum 6 miesięcy - zasady określono w §39 Regulaminu wynagradzania PW

## możliwość uzyskania dodatków do wynagrodzenia

inne, liczne dodatki opisane w Regulaminie

## premia motywacyjna

dla pracowników niebędących nauczycielami akademickimi

## legitymacja służbowa nauczyciela akademickiego

- uprawnia m.in. do 33% ulgi przy przejazdach środkami PKP, a także do zniżek w instytucjach kultury

## pomoc finansowa

- dla osób i rodzin w trudnej sytuacji życiowej, materialnej i zdrowotnej
- w związku z urodzeniem dziecka
- dla osób dotkniętych zdarzeniami losowymi (klęska żywiołowa, zgon uprawnionego, współmałżonka lub dziecka) - kwota zależna od sytuacji materialnej, zdrowotnej i rodzinnej
- w szczególnych okolicznościach pomoc rzeczowa wykupiona przez PW

## pożyczki

- na remont
- na modernizacje
- na uzupełnienie wkładów w spółdzielniach mieszkaniowych
- na zakup i wykup mieszkań oraz zakup i budowę domu jednorodzinnego
- na spłatę kredytu lub odsetek od kredytu mieszkaniowego
- na przystosowanie mieszkań i domów do potrzeb osób o ograniczonej sprawności fizycznej oraz adaptację pomieszczeń niemieszkalnych na cele mieszkalne

## Kasa Zapomogowo- Pożyczkowa

przystąpić może każda osoba wykonująca pracę zarobkową w PW - członkostwo upoważnia do gromadzenia wkładu, otrzymywania nieoprocentowanych pożyczek lub zapomóg w sytuacjach losowych

## 02 ZDROWIE

Oprócz standardowej oferty zapewnianej przez każdego pracodawcę, Politechnika Warszawska daje dodatkowe możliwości zadbania o zdrowie. Dzięki współpracy z pobliską przychodnią CenterMed Uczelnia może zaoferować swoim pracownikom i pracownicom zniżki na korzystanie z usług medycznych realizowanych w placówce. Warto także pamiętać, że zespół psycholożek zapewnia na PW bezpłatne wsparcie psychologiczne.



### bezpłatne wsparcie psychologiczne

- w języku polskim, angielskim, rosyjskim
- możliwa obecność tłumacza Polskiego Języka Migowego (po wcześniejszym zgłoszeniu zapotrzebowania do BiSOU SON)
- rozmowy wspierające, motywujące, terapeutyczne
- pomoc w rozwiązywaniu sytuacji traumatycznych i kryzysowych
- psychoedukacja
- konsultacje i informacje na temat innych możliwości specjalistycznej pomocy

### dopłata do szkieł

dopłata do kosztów zakupu okularów lub szkieł (soczewek) kontaktowych

### szczepienia profilaktyczne

specjalnie dla osób pracujących możliwość szczepienia, np. przeciw COVID-19, grypie

### ubezpieczenia na życie

dotkowa oferta PZU dla osób pracujących na PW

### usługi CenterMed

- usługi komercyjne CenterMed z przysługującą stałą zniżką 20%
- dodatkowe programy profilaktyczne

## 03 ROZWÓJ

Z wartości przyjętych na Politechnice Warszawskiej wprost wynika stałe dążenie do rozwoju i doskonałości. Wspieramy w tym naszych pracowników i pracownice, oferując im szkolenia, badając potrzeby w tym zakresie i wciąż rozszerzając ofertę studiów podyplomowych czy dofinansowania kursów specjalistycznych.

### dofinansowane kursy językowe

- grupowe zajęcia z języków obcych: angielskiego, niemieckiego, francuskiego, rosyjskiego, włoskiego, hiszpańskiego oraz innych języków pod warunkiem zebrania grupy min. 10 osób
- możliwość sfinansowania udziału przez jednostkę
- kursy trwające jeden semestr akademicki z możliwością kontynuacji
- wejściowa weryfikacja poziomu w celu dopasowania do grupy

### indywidualne bezpłatne konsultacje językowe

bezpłatna weryfikacja poprawności gramatycznej krótkich tekstów i prezentacji

### wsparcie metodyczno-językowe

- obserwacje i omówienie z prowadzącym zajęć prowadzonych w języku angielskim
- zajęcia z metodyki nauczania w języku angielskim dla pracowników wydziałów



## uczelniane Biuro Tłumaczeń

- usługi tłumaczeniowe dostępne dla osób pracujących

## szkolenia z zakresu zapobiegania nierównemu traktowaniu i mobbingowi

w tym online i w języku angielskim

## możliwość ciągłego doksztalcania się

- studia podyplomowe
- kursy i szkolenia podnoszące kwalifikacje

## psychoedukacja

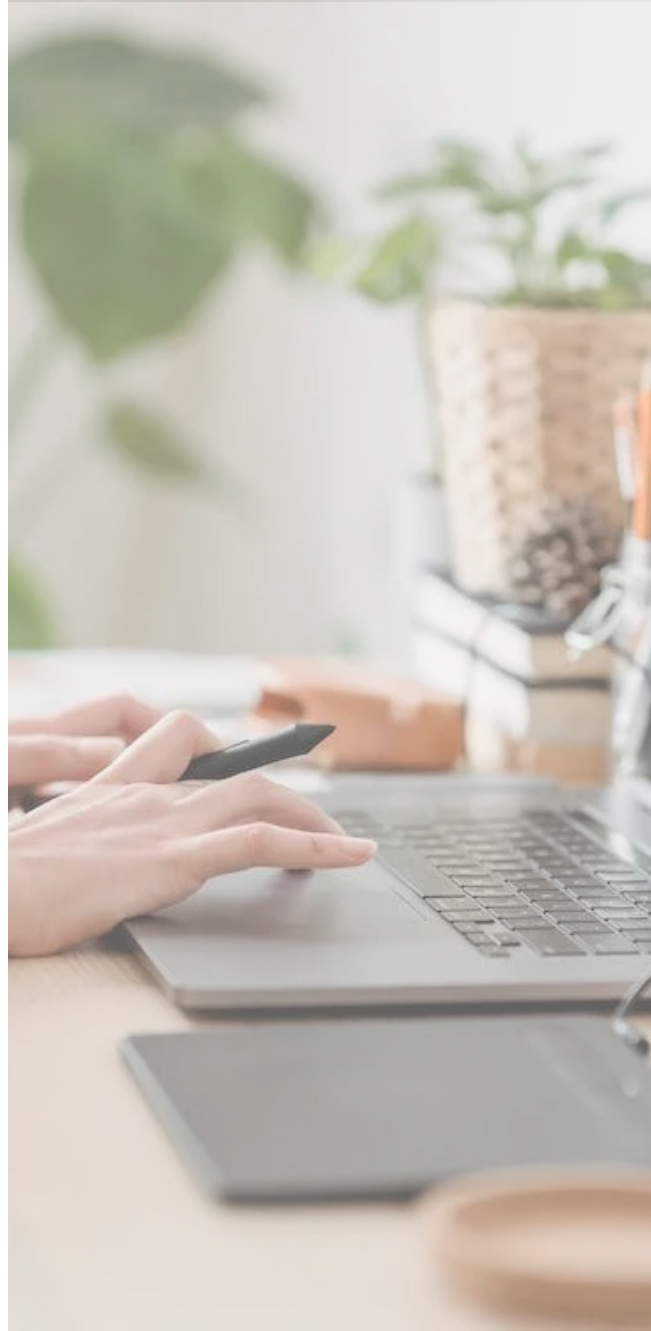
zajęcia i warsztaty z zakresu zdrowia psychicznego

## pierwsza pomoc

z uwzględnieniem procedur wobec osób z niepełnosprawnościami

## kurs Polskiego Języka Migowego na poziomie A1 i B1

## edukacja związana z dostępnością i osobami z niepełnosprawnościami



## nowoczesne metody kształcenia

dofinansowanie zagranicznych kursów, staży i wizyt studyjnych nauczycieli akademickich (ze szczególnym uwzględnieniem Research Based Education)

## wsparcie w pozyskiwaniu grantów

- program Mentoringu Projektowego
- wsparcie od osób doświadczonych w realizacji projektów
- wsparcia w aplikowaniu o granty ERC
- wsparcie w pozyskiwaniu środków z funduszy strukturalnych oraz z Narodowej Agencji Wymiany Akademickiej



## program Najlepsi z najlepszych

indywidualne działania dla kadry naukowej i dydaktycznej wspierające rozwój na początku kariery naukowej

## dostęp do wspólnej oferty szkoleniowej wybranych europejskich uczelni

możliwość dostępna dzięki partnerstwu z ENHANCE

## inicjatywy Działu Szkoleń w odpowiedzi na bieżące potrzeby szkoleniowe

## programy wspierające w przygotowaniu publikacji do prestiżowych czasopism naukowych

- program Best Paper
- program wsparcia monografii
- program wsparcia w przygotowaniu i publikacji artykułów przeglądowych
- program Open Science

## 04 DZIECI

Rodzice pracujący na PW odnajdą tu ofertę dla całej rodziny. Będzie to zarówno możliwość uzyskania wsparcia finansowego, jak i otrzymania dodatkowych dni wolnych przeznaczonych na opiekę. Dodatkowo nie brakuje atrakcyjnych, bieżących wydarzeń, np. przedstawień, zabaw na Dzień Dziecka czy Mikołajki, a także wakacyjnych pikników na terenach Kampusu Głównego PW.

### dofinansowanie wypoczynku dzieci i młodzieży

pracownicy mogą liczyć na dofinansowanie wypoczynku dzieci

- 2 razy w roku - wypoczynku zorganizowanego
- 1 raz w roku - wypoczynku we własnym zakresie

### kolonie dla dzieci i młodzieży

Politechnika Warszawska organizuje letnie kolonie dla dzieci i młodzieży z rodzin osób pracujących na PW



### dofinansowanie opieki nad dzieckiem

rodzice pracujący na PW mogą otrzymać dofinansowanie opieki:

- w żłobkach i klubach dziecięcych
- w przedszkolach
- w przypadku zatrudnienia niani

### dotatkowe dni opieki nad dzieckiem

pracujący rodzice mogą skorzystać z 2 dni (16 godzin) opieki nad zdrowym dzieckiem, przysługujących na podstawie zapisów Kodeksu Pracy

### dofinansowanie zajęć kulturalnych i artystycznych dla dzieci

osoby pracujące na PW mogą otrzymać dofinansowanie zajęć kulturalnych i artystycznych swoich dzieci w wysokości 50% lub 60% poniesionych kosztów

### wydarzenia dla rodzin

w ciągu roku Politechnika Warszawska uczestniczy w organizacji wydarzeń dla rodzin pracowników i pracownic PW

### dwujęzyczne Przedszkole Pomarańczowa Ciuchcia

- preferencyjne warunki dla rodziców pracujących na Politechnice Warszawskiej
- wspólna organizacja imprez dla dzieci






## WYPOCZYNEK

Zbliża się upragniony urlop?

W ofercie wczasowej PW znajdują się cztery ośrodki wypoczynkowe, w których pobyty, wczasy i wycieczki mogą być dofinansowane z funduszu socjalnego. A jeśli wybierasz się gdzieś indziej, czeka na Ciebie dofinansowanie „wczasy pod gruszą”. Zapraszamy również do Koliby Studenckiej, prowadzonej obecnie przez ajenta, który oferuje atrakcyjne zniżki dla pracowników i studentów PW.

Nie zapomnij zabrać ze sobą akcesoriów z logo PW – poręcznego plecaka, termosu i ciepłych skarpetek. W tym celu odwiedź [nasz Sklep PW!](#) 

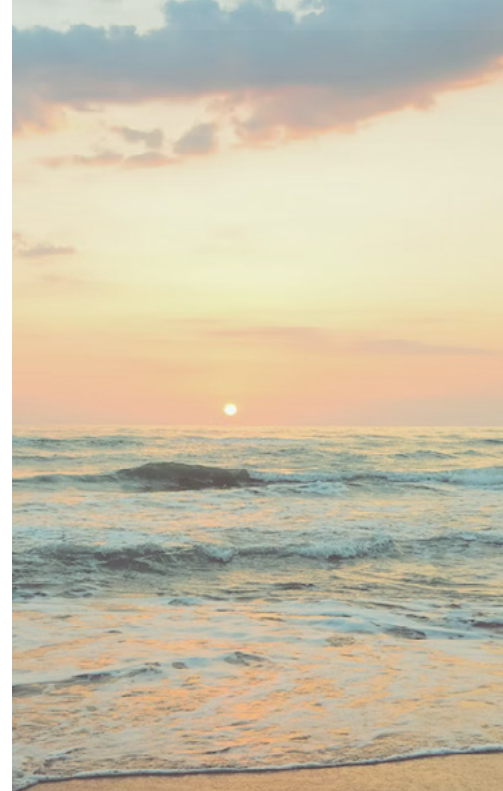
### dofinansowanie wypoczynku w ośrodkach wypoczynkowych Politechniki Warszawskiej

pracownicy mogą liczyć na dofinansowanie swojego pobytu w 4 ośrodkach wypoczynkowych na terenie całej Polski

- 25% większe dofinansowanie od 6 do 13 dób hotelowych
- 35% większe przy co najmniej 14 dobach hotelowych

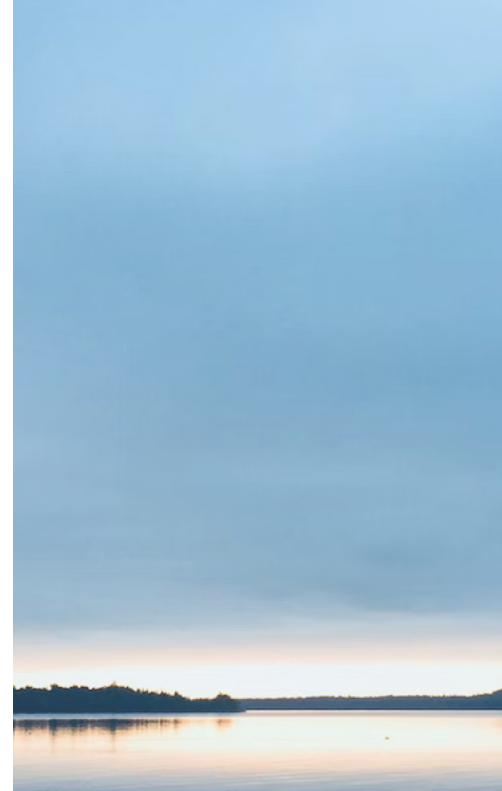
### Koliba Studencka PW

choć nie należy do ośrodków wypoczynkowych PW, osoby pracujące mogą liczyć na 30% zniżki



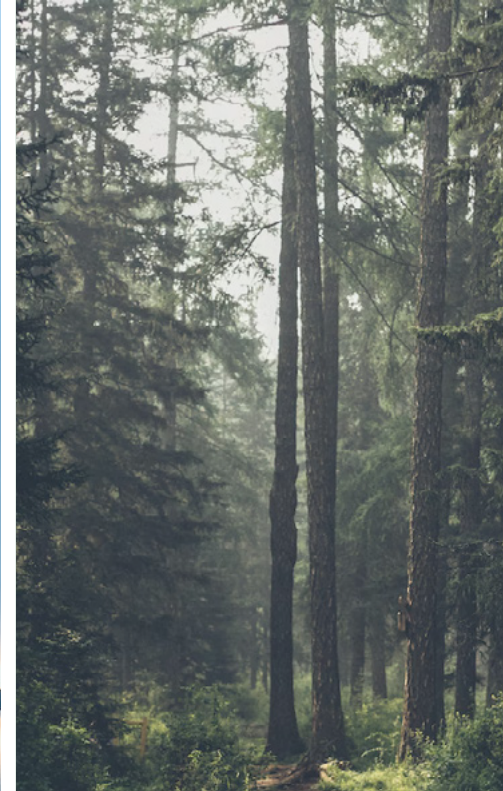
Spokojna,  
nadmorska miejscowość  
wypoczynkowa,  
idealna dla miłośników  
plażowania i relaksu

Sarbinowo



Raj dla wędkarzy  
i żeglarzy w malowniczym  
miejscu nad jeziorem  
Ublík

Ublík



Idealna oaza spokoju  
dla miłośników turystyki  
pieszej, rowerowej  
i konnej tylko 60 km  
od Warszawy

Wilga



Aktywny wypoczynek  
w pięknych i spokojnych  
okolicznościach przyrody  
Beskidu Sądeckiego

Grybów



Schronisko z zapierającym  
dech w piersiach  
widokiem na najwyższe  
partie Bieszczad

Koliba Studencka





### dofinansowanie wypoczynku we własnym zakresie (wczasy pod gruszą)

- wysokość dofinansowania zależna jest od poziomu przychodów
- wymagane złożenie oświadczenia o zaplanowanym urlopie wypoczynkowym – jednorazowo co najmniej 14 dni kalendarzowych

### • dodatkowe dni wolne

dni Rektorskie jako dodatkowe dni wolne od pracy w ciągu roku



## 06 SPORT I KULTURA

Nawiązując do starożytnych tradycji jednoczesnej troski o ciało i umysł, Politechnika Warszawska zaprasza swoich pracowników na zajęcia sportowe. O kondycję zadbają trenerzy ze Studium Wychowania Fizycznego i Sportu, a także sportowe Towarzystwo Krzewienia Kultury Fizycznej. W ofercie jest także dofinansowanie innych zajęć sportowo-rekreacyjnych oraz imprez kulturalnych. Ponadto PW ma własną ofertę kulturalną – zespół, teatr, chór i orkiestrę!



### • bezpłatne zajęcia sportowe

- zdrowe ciało
- pływanie
- siatkówka
- tai-chi
- nordic walking

### • dofinansowanie zajęć sportowo - rekreacyjnych

- dofinansowanie wynosi 50% lub 60% poniesionych kosztów

### • zajęcia sportowe w TKKF

- możliwe uzyskanie dofinansowania 50 - 60% poniesionych kosztów
- siatkówka,
  - zdrowy kręgosłup
  - siłownia - trening funkcjonalny
  - aqua aerobic
  - pływanie

### • możliwość dofinansowania karty MultiSport



## Wydarzenia na PW

wybór wydarzeń kulturalnych:

- Wielka Muzyka w Małej Auli - koncerty muzyki klasycznej
- koncerty Chóru Akademickiego Politechniki Warszawskiej
- koncerty Orkiestry Rozrywkowej The Engineers Band
- występy Zespołu Pieśni i Tańca PW
- spektakle Teatru Politechniki Warszawskiej

Nabór do sekcji artystycznych dostępny również dla osób pracujących.

## dofinansowanie imprez kulturalnych

- dofinansowanie w wysokości 50% lub 60% poniesionych kosztów

## pula biletów na wydarzenia kulturalne w PW

## Juwenalia na PW

coroczny rabat na bilety wstępu dla osób pracujących



07



# SPOŁECZNOŚĆ I INICJATYWY

Jesteśmy społecznością, która się wspiera. Wkładamy zaangażowanie w to, aby wspólnie tworzyć takie miejsce, do którego chce się wracać. Dzięki synergii osób pracujących na PW powstaje wiele inicjatyw, włączamy się licznie w akcje charytatywne i zgłaszamy kolejne pomysły, które wpływają na nasze otoczenie. Dbamy także o seniorów, którzy swoje życie zawodowe związali z PW.



## Uczelnia Odpowiedzialna Społecznie

Politechnika Warszawska to miejsce odpowiedzialne społecznie, o czym świadczy:

- podpisanie deklaracji o Społecznej Odpowiedzialności Uczelni
- stworzenie Strategii Społecznej Odpowiedzialności Uczelni 
- realizacja projektów wynikających ze Strategii 

## niezależny i bezstronny Rzecznik Zaufania

- wsparcie rozwiązywania konfliktów w środowisku uczelnianym
- działania związane z przeciwdziałaniem nierównemu traktowaniu, mobbingowi i molestowaniu
- działalność rzecznika zaufania opiera się na standardach Polskiego Centrum Mediacji

### wsparcie osób ze szczególnymi potrzebami

- asystent dla pracowników naukowych z niepełnosprawnościami
- adaptacja miejsca pracy (oprogramowanie, dostosowanie materiałów)
- dofinansowanie zakupu sprzętu (na wniosek uczelni)
- dbanie o studentów z niepełnosprawnościami wspiera i odciąża prowadzących zajęcia (asysta dla osób studiujących)
- obsługa wydarzeń w polskim języku migowym

### wypożyczanie sprzętu

- przenośna pętla indukcyjna
- dyktafony
- lupa elektroniczna
- dostosowane materiały drukowane

### tandemy językowe w ramach ENHANCE

nauka języków obcych w bezpośrednim kontakcie z osobami z partnerskich uczelni

### kurs języka polskiego

dla rodzin z Ukrainy, które w trakcie konfliktu zamieszkały w domach studenckich PW



### inicjatywy skierowane do emerytowanych pracowników

- wszystkie świadczenia pozostają dostępne dla pracowników Politechniki Warszawskiej z chwilą przejścia na emeryturę
- Klub Seniora
- wsparcie w procesie przechodzenia na emeryturę

### zbiórki 1,5% dla osób pracujących

możliwość rozpowszechnienia informacji o prowadzonych przez osoby pracujące zbiórkach

### współpraca ze związkami zawodowymi

- Niezależny Samorządny Związek Zawodowy "Solidarność" w Politechnice Warszawskiej
- Związek Nauczycielstwa Polskiego w Politechnice Warszawskiej



### Ciekawe inicjatywy społecznościowe:

- Budżet Partycypacyjny PW
- Dzień Dostępnej Politechniki
- zbiórki na warszawskie schroniska dla zwierząt (kilka edycji)
- zbiórki w sytuacjach wyjątkowych na rzecz osób, które ucierpiały w wyniku konfliktów zbrojnych lub klęski żywiołowej (Ukraina, Turcja, Syria)
- coroczny udział w Wielkiej Orkiestrze Świątecznej Pomocy wraz z organizacją aukcji charytatywnych



## INFRASTRUKTURA

Wśród gmachów Politechniki Warszawskiej są budynki zabytkowe oraz nowoczesne. Ponieważ PW zajmuje rozległy teren, warto zebrać w jednym miejscu, co ciekawego można znaleźć na warszawskim kampusie. Do dyspozycji osób pracujących są przede wszystkim pracownie i laboratoria z zaawansowanym sprzętem badawczym, ale także miejsca na złapanie oddechu: open space, kawiarnie, stołówka, ciche patio wśród zieleni, a nawet zabytkowy komin.



### możliwość transportu

dla osób ze szczególnymi potrzebami

### parkingi samochodowe

dla osób pracujących

### zadaszony parking dla rowerów

### pokoje rodzica

- WEiTI
- Rektorska 4

### najem lokali mieszkalnych

będących w zasobach Politechniki Warszawskiej

### service desk

obsługa informatyczna dla osób pracujących

### stałe zwiększanie dostępności dla osób z niepełnosprawnościami

dostosowanie przestrzeni w kontekście potrzeb osób z niepełnosprawnościami oraz wytycznych związanych z tematyką dostępności, np. oznakowanie tyflograficzne, wyznaczenie na uczelnianych parkingach miejsc uprzywilejowanych

